

# BÜNDNIS 90/DIE GRÜNEN im Landtag Niedersachsen

Hannah-Arendt-Platz 1, 30159 Hannover  
**Internet:** [www.fraktion.gruene-niedersachsen.de](http://www.fraktion.gruene-niedersachsen.de)  
**E-Mail:** [gruene@lt.niedersachsen.de](mailto:gruene@lt.niedersachsen.de)

Stand 23.04.2024  
 Aktuelle Fassung unter [www.gltn.de/telefonliste](http://www.gltn.de/telefonliste)

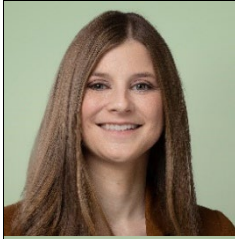
**Twitter:** [twitter.com/gruenelnds](https://twitter.com/gruenelnds)  
**Facebook:** [facebook.com/gruenelnds](https://facebook.com/gruenelnds)  
**Instagram:** [instagram.com/gruene\\_fraktion\\_nds](https://instagram.com/gruene_fraktion_nds)  
**Bluesky:** [bsky.app/profile/gltn.de](https://bsky.app/profile/gltn.de)  
**Youtube:** [youtube.com/gltnnds](https://youtube.com/gltnnds)

**Kontakt Mitarbeiter\*innen :**  
**E-Mail:** [Vorname.Nachname@lt.niedersachsen.de](mailto:Vorname.Nachname@lt.niedersachsen.de)  
**Telefon:** 0511/3030 + Durchwahl

<b>Geschäftsstelle</b>	<b>4201</b>
Org. Geschäftsführung <b>Andrea Schneider</b>	<b>4202</b>
Pol. Geschäftsführung <b>Marcus Blumtritt</b>	<b>4203</b>
Referentin der Fraktionsvorsitzenden <b>Anja Frenzel</b>	<b>4227</b>
Referent des Fraktionsvorsitzenden <b>Daniel Lüchow</b>	<b>4211</b>
EDV & Geschäftsführung <b>Helmut Freitag</b>	<b>4206</b>
EDV <b>Jan-Philipp Ramm (in Elternzeit)</b>	
Assistenz, Betreuung Praktikant*innen <b>Bela Mittelstädt</b>	<b>4219</b>
Assistenz <b>Karsten Kurzer</b>	<b>4208</b>
FSJ Politik <b>Levke Kammerer</b>	<b>4237</b>
<b>Pressestelle (E-Mail: <a href="mailto:presse.gruene@lt.niedersachsen.de">presse.gruene@lt.niedersachsen.de</a>)</b>	<b>4205</b>
Pressesprecher <b>Rüdiger Strauch</b>	<b>4205</b>
Leitung Social Media <b>Juli Klippert</b>	<b>4226</b>
Presse- & Öffentlichkeitsarbeit, stellv. Pressesprecherin, Besuchsgruppen <b>Konstanze Nagel</b>	<b>4207</b>
Presse- & Öffentlichkeitsarbeit, stellv. Pressesprecherin, Referentin für Medienpolitik <b>Franziska Meusel</b>	<b>4204</b>
Öffentlichkeitsarbeit, Social Media <b>Rieke Duhm</b>	<b>4222</b>
Internet <b>Helmut Freitag</b>	<b>4206</b>
Assistent Pressestelle <b>Jan-Philipp Ramm</b>	<b>4219</b>
<b>Fachreferent*innen</b>	
<b>Stephan Beins</b> Innenpolitik, Flüchtlingspolitik, Kommunales, Sport, Justizvollzug	<b>4217</b>
<b>Tobias Leverenz</b> Grundsatzreferent, Petitionen	<b>4236</b>
<b>Daniel Lüchow</b> Haushalt und Finanzen, Medienpolitik	<b>4211</b>
<b>Reyhan Esra Karakoc</b> Rechtspolitik	<b>4230</b>
<b>Steffen Mallast</b> Landwirtschaft, Ernährung, Verbraucherschutz, Tierschutz, Forst, Jagd, Fischereipolitik	<b>4240</b>
<b>Henrik Miebach</b> Umwelt, Klima, Energie und Atompolitik, Naturschutz	<b>4214</b>
<b>Leonie Engelbert</b> Arbeit, Soziales, Gesundheit, Integration, Frauen, Queer	<b>4216</b>
<b>Nicole Otte</b> Wirtschaft, Tourismus, Verkehr, Häfen, Digitalisierung, Bauen und Wohnen, Europa und Regionalentwicklung	<b>4212</b>
<b>Duygu Sipahioglu-Sery</b> , Schule, Kita, frühkindliche Bildung, Wissenschaft und Kultur Religionsgemeinschaften, Gedenkstätten	<b>4210</b>
<b>Juana Steberl</b> , Justizvollzug, Landesantidiskriminierungsgesetz und Abschiebehaftvollzugsgesetz	<b>3304</b>

# Unsere Abgeordneten der 19. WP

## Geschäftsführender Fraktionsvorstand



### Anne Kura

Fraktionsvorsitzende,  
Sprecherin für Naturschutz, Bundes- und  
Europaangelegenheiten, Eine-Welt-Politik  
**Region:** Osnabrück-Stadt, Osnabrück-Land

0511/3030-3319

[anne.kura@lt.niedersachsen.de](mailto:anne.kura@lt.niedersachsen.de)

[www.anne-kura.de](http://www.anne-kura.de)

Landtagsbüro: Anja Frenzel  
Regional: Rukia Soubbotina



### Detlev Schulz-Hendel

Fraktionsvorsitzender,  
Sprecher für Medienpolitik

**Region:** Lüneburg, Heidekreis, Verden

0511/3030-3308

[detlev.schulz-hendel@lt.niedersachsen.de](mailto:detlev.schulz-hendel@lt.niedersachsen.de)

[www.detlev-schulz-hendel.de](http://www.detlev-schulz-hendel.de)

Landtagsbüro: Daniel Lüchow, Niklas Kemper,  
Rouven Struve .



### Volker Bajus

stellv. Fraktionsvorsitzender,  
Parlamentarischer Geschäftsführer,  
Sprecher für Justizvollzug

**Region:** Osnabrück-Stadt, Osnabrück-Land

0511/3030-3316

[volker.bajus@lt.niedersachsen.de](mailto:volker.bajus@lt.niedersachsen.de)

[www.volker-bajus.de](http://www.volker-bajus.de)

Landtagsbüro: Ina Hansel,  
Conrad Bäumer



### Djenabou Diallo Hartmann

stellv. Fraktionsvorsitzende,  
Schatzmeisterin, Sprecherin für Migration,  
Geflüchtete, Antirassismus und Petitionen

**Region:** Hannover

0511/3030-3317

[djenabou.diallohartmann@lt.niedersachsen.de](mailto:djenabou.diallohartmann@lt.niedersachsen.de)

[www.diallo-hartmann.de](http://www.diallo-hartmann.de)

Landtagsbüro: Christopher Steiner  
Kerstin Funk

Regional: Svenja Koch, Yola Kreitlow

## Erweiterter Fraktionsvorstand



### Marie Kollenrott

Mitglied im Fraktionsvorstand,  
Koordinatorin des AK Umwelt, Wirtschaft,  
Landwirtschaft, Europa, Sprecherin für  
Energie und Klimaschutz

**Wahlkreise:** Göttingen-Stadt, Goslar

0511/3030-3301

[marie.kollenrott@lt.niedersachsen.de](mailto:marie.kollenrott@lt.niedersachsen.de)

[www.mariekollenrott.de](http://www.mariekollenrott.de)

Landtagsbüro: Christopher Steiner,  
Regional: Felix Hötter, Gregor Kreuzer, Emil Focks



### Eva Viehoff

Mitglied im Fraktionsvorstand,  
Koordinatorin des AK Soziales, Bildung,  
Wissenschaft, Sprecherin für Kulturpolitik,  
Erwachsenenbildung und Denkmalschutz

**Region:** Cuxhaven, Osterholz

0511/3030-3312

[eva.viehoff@lt.niedersachsen.de](mailto:eva.viehoff@lt.niedersachsen.de)

[www.eva-viehoff.de](http://www.eva-viehoff.de)

Landtagsbüro: Mira Fels  
Regional: N.N.



### Nadja Weippert

Mitglied im Fraktionsvorstand,  
Koordinatorin des AK Innen und Recht,  
Sprecherin für Kommunalpolitik, Sport,  
Verwaltungsdigitalisierung, Netzpolitik und  
Datenschutz

**Region:** Harburg-Land

0511/3030-3333









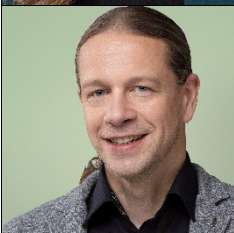
[nadja.weippert@lt.niedersachsen.de](mailto:nadja.weippert@lt.niedersachsen.de)

[www.nadja-weippert.de](http://www.nadja-weippert.de)

Landtagsbüro: Jannik Schnare  
Regional: Philip Schlumbohm  
Caren Marina Detje

## Weitere Abgeordnete von A-Z

	<p><b>Sina Beckmann</b>          Finanzpolitische Sprecherin, Sprecherin für maritime Wirtschaft, Innovationen &amp; Startups und Wirtschaftsdigitalisierung  <b>Region:</b> Friesland, Wesermarsch, Wilhelmhaven</p>	<p>0511/3030-3303  <a href="mailto:sina.beckmann@lt.niedersachsen.de">sina.beckmann@lt.niedersachsen.de</a>  <a href="http://www.sina-beckmann-gruene.de/">www.sina-beckmann-gruene.de/</a>          Regionalbüro: Silke Baron          Social Media: Oliver de Neidels</p>
	<p><b>Nicolas Breer</b>          Sprecher für Arbeit, Psychiatrie, Menschen mit Behinderung und Petitionen  <b>Region:</b> Emsland, Grafschaft Bentheim</p>	<p>0511/3030-3334  <a href="mailto:nicolas.breer@lt.niedersachsen.de">nicolas.breer@lt.niedersachsen.de</a>          Landtagsbüro: Bartłomiej Bontzol</p>
	<p><b>Evrin Camuz</b>          Sprecherin für Rechtspolitik und Verfassungsfragen, Verfassungsschutz und Informationsfreiheit  <b>Region:</b> Hannover</p>	<p>0511/3030-3304  <a href="mailto:evrim.camuz@lt.niedersachsen.de">evrim.camuz@lt.niedersachsen.de</a>  <a href="http://www.evrin-camuz.de">www.evrin-camuz.de</a>          Landtagsbüro: Natalie Hildermann          Juana Steberl, Lina-Marie Reichel</p>
	<p><b>Stephan Christ</b>          Sprecher für Mobilität und Verkehr  <b>Region:</b> Cloppenburg, Nienburg, Oldenburg-Land</p>	<p>0511/3030-3310  <a href="mailto:stephan.christ@lt.niedersachsen.de">stephan.christ@lt.niedersachsen.de</a>  <a href="http://www.stephanchrist.de">www.stephanchrist.de</a>          Landtagsbüro: Antonia Leusing, Michael Rinker          Regional: Marius Meyer</p>
	<p><b>Julia Willie Hamburg</b>          Kultusministerin  <b>Region:</b> Hannover (Wahlkreis 27 Hannover-Mitte)</p>	<p>0511/3030-3307  <a href="mailto:julia.hamburg@lt.niedersachsen.de">julia.hamburg@lt.niedersachsen.de</a>  <a href="http://www.julia-hamburg.de">www.julia-hamburg.de</a>          Mitarbeiter*innen: Tomasz Lachmann          Leon Flores Monteiro</p>
	<p><b>Dr. Andreas Hoffmann</b>          Haushaltspolitischer Sprecher  <b>Region:</b> Braunschweig, Wolfenbüttel</p>	<p>0511/3030-3318  <a href="mailto:andreas.hoffmann@lt.niedersachsen.de">andreas.hoffmann@lt.niedersachsen.de</a>  <a href="http://www.dreashoffmann.de">www.dreashoffmann.de</a>          Landtagsbüro: Claudia Wilke          Regional: Jonas Maaßberg,          Angelika Uminski-Schmidt</p>
	<p><b>Meta Janssen-Kucz</b>          Vizepräsidentin des Nds. Landtages          Umweltpolitische Sprecherin  <b>Region:</b> Aurich-Norden, Emden, Leer, Wittmund</p>	<p>0511/3030-3311  <a href="mailto:meta.janssen-kucz@lt.niedersachsen.de">meta.janssen-kucz@lt.niedersachsen.de</a>  <a href="http://www.janssen-kucz.de">www.janssen-kucz.de</a>          Büro Vizepräs.: Dominik Stanke (Tel. – 2060)          Landtagsbüro:          Anna-Tabea Kraeft, Dominik Stanke, Pablo Fuest          Regional: Micha Halfwassen</p>
	<p><b>Britta Kellermann</b>          Sprecherin für Atompolitik, Raumordnung und Regionalentwicklung  <b>Region:</b> Hameln, Holzminden, Schaumburg</p>	<p>0511/3030-3336  <a href="mailto:britta.kellermann@lt.niedersachsen.de">britta.kellermann@lt.niedersachsen.de</a>  <a href="http://www.britta-kellermann.de">www.britta-kellermann.de</a>          Landtagsbüro: Anna-Lena Wünsch, Jürgen Bartz          Regional: Miriam Kantzoglou</p>

	<p><b>Pascal Leddin</b> Sprecher für Agrarpolitik, Fischerei, Klimafolgenanpassung und Katastrophenschutz</p> <p><b>Region:</b> Celle, Stade, Uelzen</p>	<p>0511/3030-3320 <a href="mailto:pascal.leddin@lt.niedersachsen.de">pascal.leddin@lt.niedersachsen.de</a> <a href="http://www.pascal-leddin.de">www.pascal-leddin.de</a> Landtagsbüro: Anna Surguchova Regional Uelzen: Ella Khalsa, Regional Celle, Stade: Ulrich Blanck Social Media: Florian Semmler</p>
	<p><b>Michael Lühmann</b> Sprecher für Innenpolitik, Verwaltungsreform, Öffentlicher Dienst und Antifaschismus</p> <p><b>Wahlkreise:</b> Göttingen-Münden, Northeim, Einbeck</p>	<p>0511/3030-3321 <a href="mailto:michael.luehmann@lt.niedersachsen.de">michael.luehmann@lt.niedersachsen.de</a> <a href="http://www.michaelluehmann.de">www.michaelluehmann.de</a> Landtagsbüro: Suse Stobbe Regional: Elsa Bransche Social Media: Mona Blender</p>
	<p><b>Pascal Mennen</b> Sprecher für Schulpolitik (allgemeinbildende Schulen, Schulentwicklung, Digitalisierung), frühkindliche Bildung, Religionsgemeinschaften und Antisemitismus</p> <p><b>Region:</b> Lüneburg, Lüchow-Dannenberg, Rotenburg/Wümme</p>	<p>0511/3030-3322 <a href="mailto:pascal.mennen@lt.niedersachsen.de">pascal.mennen@lt.niedersachsen.de</a> <a href="http://www.pascal-mennen.de">www.pascal-mennen.de</a> Landtagsbüro: Laura Schäfer, Pia Scholten Social Media: Benito Steiner</p>
	<p><b>Dr.in Tanja Meyer</b> Sprecherin für Gesundheit und Pflege &amp; Frauenpolitische Sprecherin</p> <p><b>Region:</b> Diepholz, Vechta</p>	<p>0511/3030-3324 <a href="mailto:tanja.meyer@lt.niedersachsen.de">tanja.meyer@lt.niedersachsen.de</a> <a href="http://www.tanjameyergruen.de">www.tanjameyergruen.de</a> Landtagsbüro: Michael Rinker Regional: Rebekka Polster</p>
	<p><b>Lena Nzume</b> Sprecherin für Bildungspolitik (Diversität und Inklusion an Schulen, Ganztage, Lehrkräftebildung, Berufsbildende Schulen &amp; Ausbildung) und Gedenkstätten</p> <p><b>Region:</b> Ammerland, Delmenhorst, Oldenburg-Stadt</p>	<p>0511/3030-3328 <a href="mailto:lana.nzume@lt.niedersachsen.de">lana.nzume@lt.niedersachsen.de</a> <a href="http://www.lena-nzume.de">www.lena-nzume.de</a> Landtagsbüro: Kristina Bartz Regional: Suraj Mailitafi, Rose Neves</p>
	<p><b>Heiko Sachtleben</b> Sprecher für Wirtschaft, Bauen und Wohnen</p> <p><b>Region:</b> Peine, Salzgitter</p>	<p>0511/3030-3330 <a href="mailto:heiko.sachtleben@lt.niedersachsen.de">heiko.sachtleben@lt.niedersachsen.de</a> <a href="http://www.heiko-sachtleben.de">www.heiko-sachtleben.de</a> Landtagsbüro: Claudia Wilke Regional: David Windisch</p>
	<p><b>Swantje Schendel</b> Sprecherin für Sozialpolitik, Queerpolitik, Kinder, Jugend, Familie und Senior*innen</p> <p><b>Region:</b> Braunschweig, Helmstedt</p>	<p>0511/3030-3331 <a href="mailto:swantje.schendel@lt.niedersachsen.de">swantje.schendel@lt.niedersachsen.de</a> <a href="http://www.swantjeschendel.de">www.swantjeschendel.de</a> Landtagsbüro: Lotta Löwe Regional: Christine Nitschke Social Media: Careen Weking</p>
	<p><b>Pippa Schneider</b> Sprecherin für Wissenschaft und Hochschulen</p> <p><b>Wahlkreise:</b> Duderstadt, Göttingen-Harz, Hildesheim</p>	<p>0511/3030-3332 <a href="mailto:pippa.schneider@lt.niedersachsen.de">pippa.schneider@lt.niedersachsen.de</a> <a href="http://www.pippaschneider.de">www.pippaschneider.de</a> Landtagsbüro: Carlotta Eklöh. Regional: Wolfram Haeseler</p>
	<p><b>Christian Schroeder</b> Sprecher für Tourismus, Verbraucherschutz, Ernährung, Tierschutz, Jagd, Forstwirtschaft</p> <p><b>Region:</b> Gifhorn, Wolfsburg</p>	<p>0511/3030-3335 <a href="mailto:christian.schroeder@lt.niedersachsen.de">christian.schroeder@lt.niedersachsen.de</a> <a href="http://www.schroedergruen.de">www.schroedergruen.de</a> Landtagsbüro: Patrick Lödige Regional: Silke Schacht</p>